

CUTTING
WELDING

SINCE 1898



CNC 5010

Contrôleur CNC moderne pour machines d'oxycoupage,
découpe plasma et laser

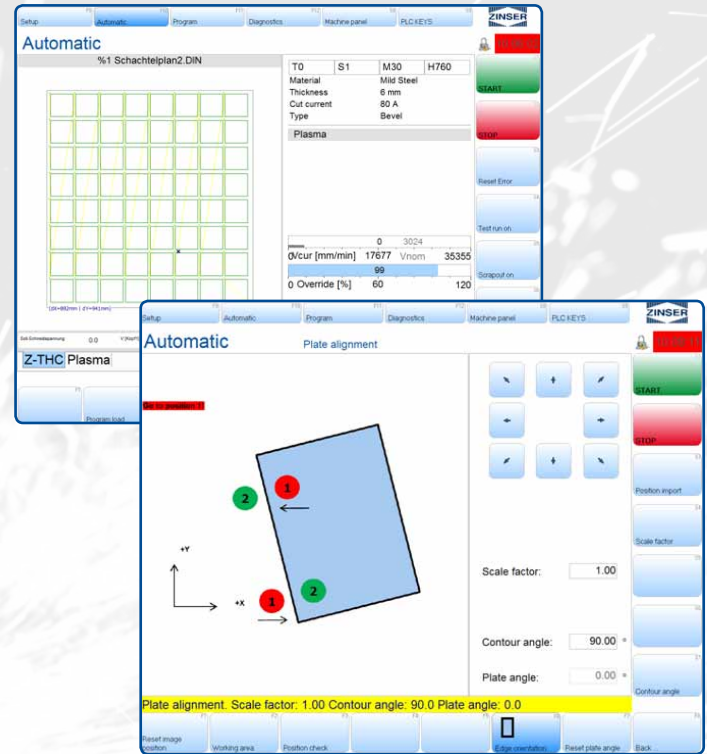


Made in
Germany

Since 1898

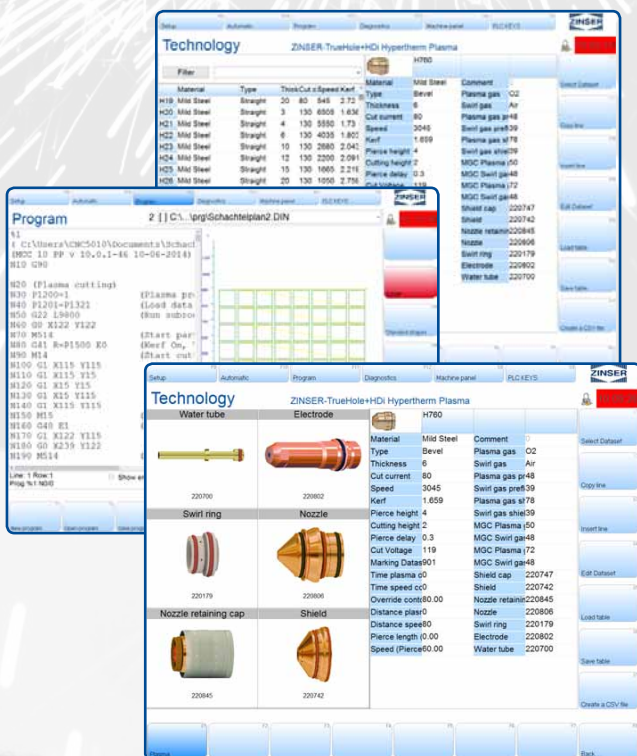
Caractéristiques :

- Architecture API moderne (multitâche) testée selon la norme IEC 6-1131-3, selon la tâche la durée du cycle varie entre 2 et 10 msec
- Nombre variable d'axes CNC (jusqu'à 32 axes)
- Le contrôle des axes via le bus d'entraînement (contrôle de position numérique) permet une interpolation extrêmement précise et de haute qualité
- Fonction Look-Ahead pour une observation précise de la vitesse de coupe prédéterminée
- Entrée / Sortie via IO-Bus numérique
- Automatisation des processus de travail grâce aux paramètres des bases de données technologiques
- Fonction zoom simple
- Interface intuitive et rapide
- Contrôle direct du réglage en hauteur ZINSER. Une fonction manuelle est disponible à tout moment



Technologies prises en charge :

- ▶ Oxy-acétylène (max. 12 torches) & 3D-oxy-acétylène
- ▶ Plasma & 3D-plasma
- ▶ Unités de perçage CNC
- ▶ Laser
- ▶ Système de marquage (rayage, jet d'encre)



- Basé sur IPC, avec CPU Intel i5
- 8 ports USB
- Ecran 17" TFT ou 22" TFT LED tactile
- 256 GB NVMe SSD
- 8 GB DDR4 RAM (peut aller jusqu'à 16 GB)
- Installation air conditionné possible
- Carte réseau intégré
- Joystick disponible pour l'utilisation manuelle et les coupes fractionnées
- Alimentation : 24 V DC
- Microsoft Windows 10 IoT Entreprise
- Combinaison traitement de tôles et de tubes possible (également en 3D)
- Bases de données modifiables et extensibles contenant toutes sortes de paramètres de processus
- Diagnostic et maintenance à distance via Internet
- Service de maintenance à distance ZINSER

CUTTING
WELDING

SINCE 1898



Consultez votre équipe ZINSER pour plus d'informations et pour des conseils éclairés sur le système de coupe adapté à votre métier !

ZINSER GmbH
Daimlerstr. 4
73095 Albershausen / Germany
Phone +49 7161 5050-0
Fax +49 7161 5050-100
info@zinsler.de | www.zinsler.de