

CUTTING  
WELDING

SINCE 1898



# CNC 5010

Moderne Bahnsteuerung für Führungsmaschinen zum Autogen-,  
Plasma- und Laserschneiden

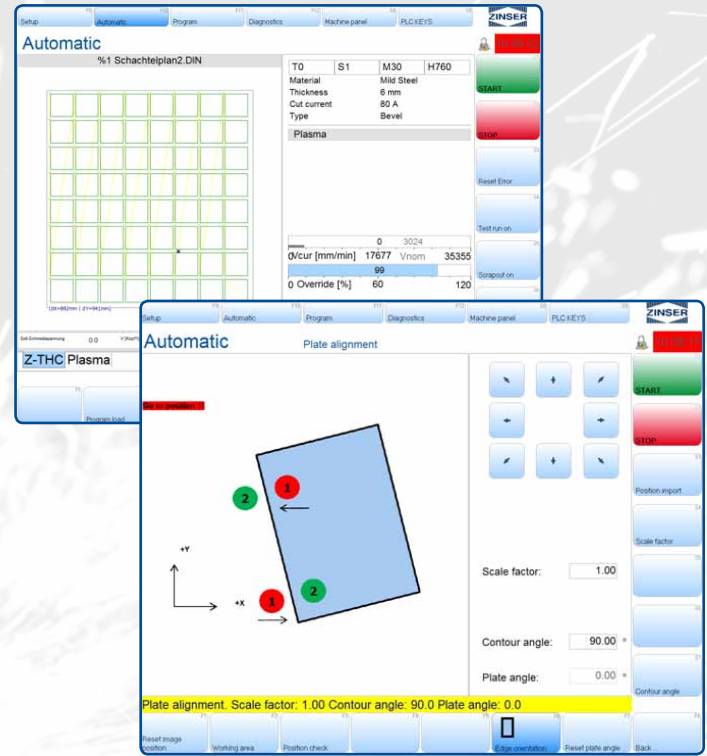


Made in  
Germany

Since 1898

## Leistungsmerkmale:

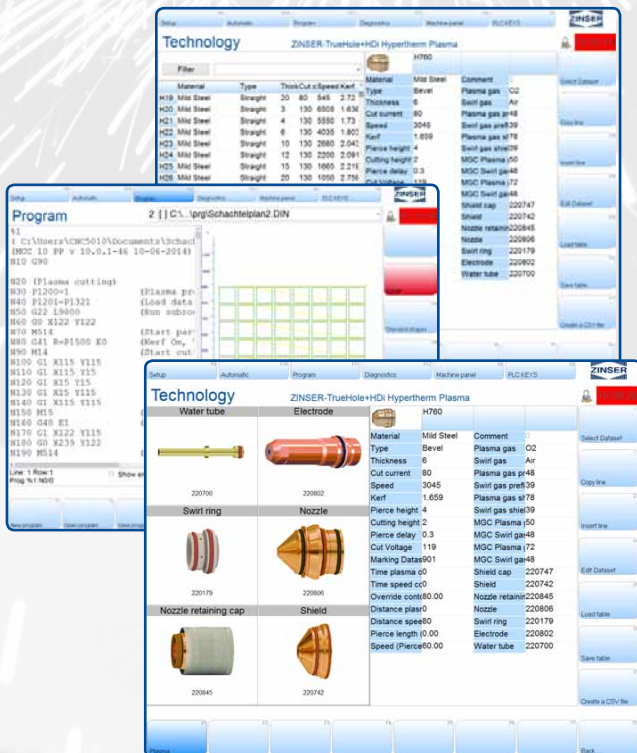
- Moderne PLC-Architektur (Multitasking) nach der Norm IEC6-1131-3, Zykluszeiten je nach Task zwischen 2 ms und 10 ms
- Flexible Anzahl der CNC-Achsen (bis zu 32 Achsen möglich)
- Achsregelung über digitalen Antriebsbus (digitale Positionsregelung), wodurch eine extrem präzise und hochwertige Interpolation ermöglicht wird
- Look-Ahead-Funktion zur präzisen Einhaltung der vorgegebenen Schnittgeschwindigkeiten
- Ein-/Ausgänge über digitalen IO-Bus
- Automatisierung der Arbeitsprozesse durch Prozessparameter aus Technologie-Datenbanken
- Unkomplizierter Zoom-In in Programme
- Intuitive, schnelle Bedienung
- Direkte Ansteuerung der ZINSER-Höhenverstellung. Eine manuelle Funktion steht jederzeit zur Verfügung.



## Unterstützte Technologien:

- ▶ Autogen (max. 12 Brenner) & 3D-Autogen
- ▶ Plasma & 3D-Plasma
- ▶ Laser
- ▶ CNC-Bohraggregate
- ▶ Markierungen (Nadel- und Inkjet-Markierung)

- IPC-basiert, mit 6 x 2,10 GHz Intel Core i5 CPU
- 17" TFT Bildschirm oder 22" FullHD TFT LED Touch-Bildschirm
- 8 USB-Ports
- 256 GB NVMe SSD
- 8 GB DDR4 RAM (bis 16 GB aufrüstbar)
- Einbau einer Klimaanlage möglich
- Integrierte Netzwerkkarte für Netzwerkanbindung
- Joystick für manuelles Verfahren bzw. Ausführen von Trennschnitten
- Steuerspannung 24VDC
- Microsoft Windows 10 IoT Enterprise
- Kombination von Blech- und Rohrbearbeitung optional möglich (auch 3D)
- Umfassende editier- und erweiterbare Datenbanken aller Prozessparameter
- Diagnose und Fernwartung übers Internet
- Fernwartungsservice durch ZINSER



CUTTING  
WELDING

SINCE 1898



Gerne steht Ihnen Ihr ZINSER-Team für weitere Informationen sowie ein ausführliches Beratungsgespräch zur Verfügung!

ZINSER GmbH  
Daimlerstr. 4  
D-73095 Albershausen  
Tel. +49 7161 5050-0  
Fax +49 7161 5050-100  
info@zinsler.de | www.zinsler.de