

CUTTING  
WELDING

SINCE 1898



# ZINSER CNC 6010

Moderne CNC besturing voor plasma - autogeen en lasersnijmachines



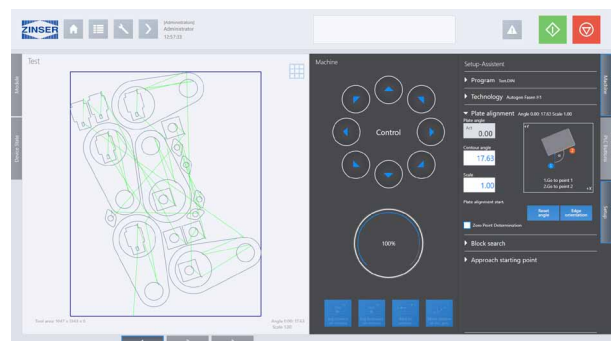
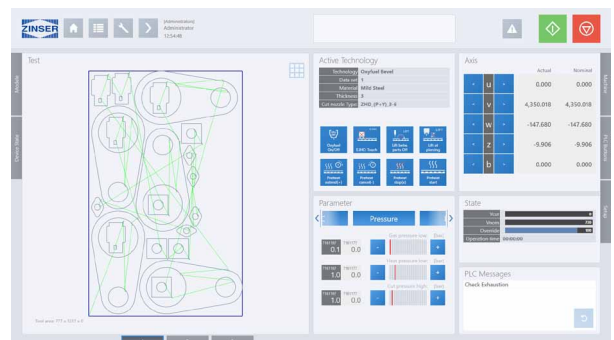
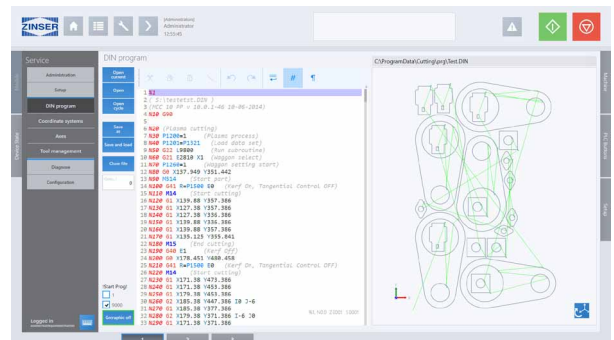
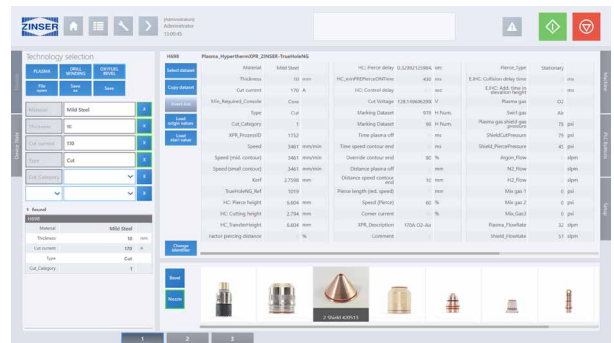
**Made in  
Germany**  
Since 1898

# Kenmerken

- Moderne Multitasking PLC opbouw volgens norm IEC 6-1131-3
- Cyclustijd 2 mS
- Flexibel aantal CNC - assen (max. 32)
- Aansturing assen met digitale EtherCAT, extreem nauwkeurig en optimale interpolatie
- Look-ahead functie voor het nauwkeurig aanhouden van de ingegeven snij snelheden
- In-en uitgangen via een digitale IO-bus
- Volledige automatisering van het werkproces door het invoegen van de procesparameters uit de databank
- Eenvoudige zoom-in functie
- Intuïtieve snelle bediening
- Directe aansturing van de ZINSER hoogtevastelling
- IPC basis, Intel i5 CPU
- 19,5" Full HD TFT LED Touchscreen
- 8 USB poorten
- 256 GB NVMe SSD
- 8 GB DDR4 Ram (upgrade naar 16 GB mogelijk)
- Airco / Verwarming mogelijk
- Geïntegreerde netwerkkaart
- Joystick voor handmatig verplaatsen en afkorten
- Stuurspanning 24 VDC
- Microsoft Windows 10 IoT Enterprise
- Combinatie van buis-en plaatverwerking optioneel
- Zeer uitgebreide en aanpasbare databank met alle procesparameters
- ZINSER diagnose en onderhoud met TeamViewer

# Technologieën

- Plasma en 3D plasma
- Autogeen en 3D autogeen
- Laser
- CNC boren-en frezen
- Alle markeersystemen (plasma, naald, inkjet etc.)



## Meer informatie:

CUTTING  
WELDING  
SINCE 1898



ZINSER GmbH · Daimlerstr. 4 · D-73095 Albershausen · Germany  
Phone +49 7161 5050-0 · Fax +49 7161 5050-100  
info@zinsler.de · zinsler.de

