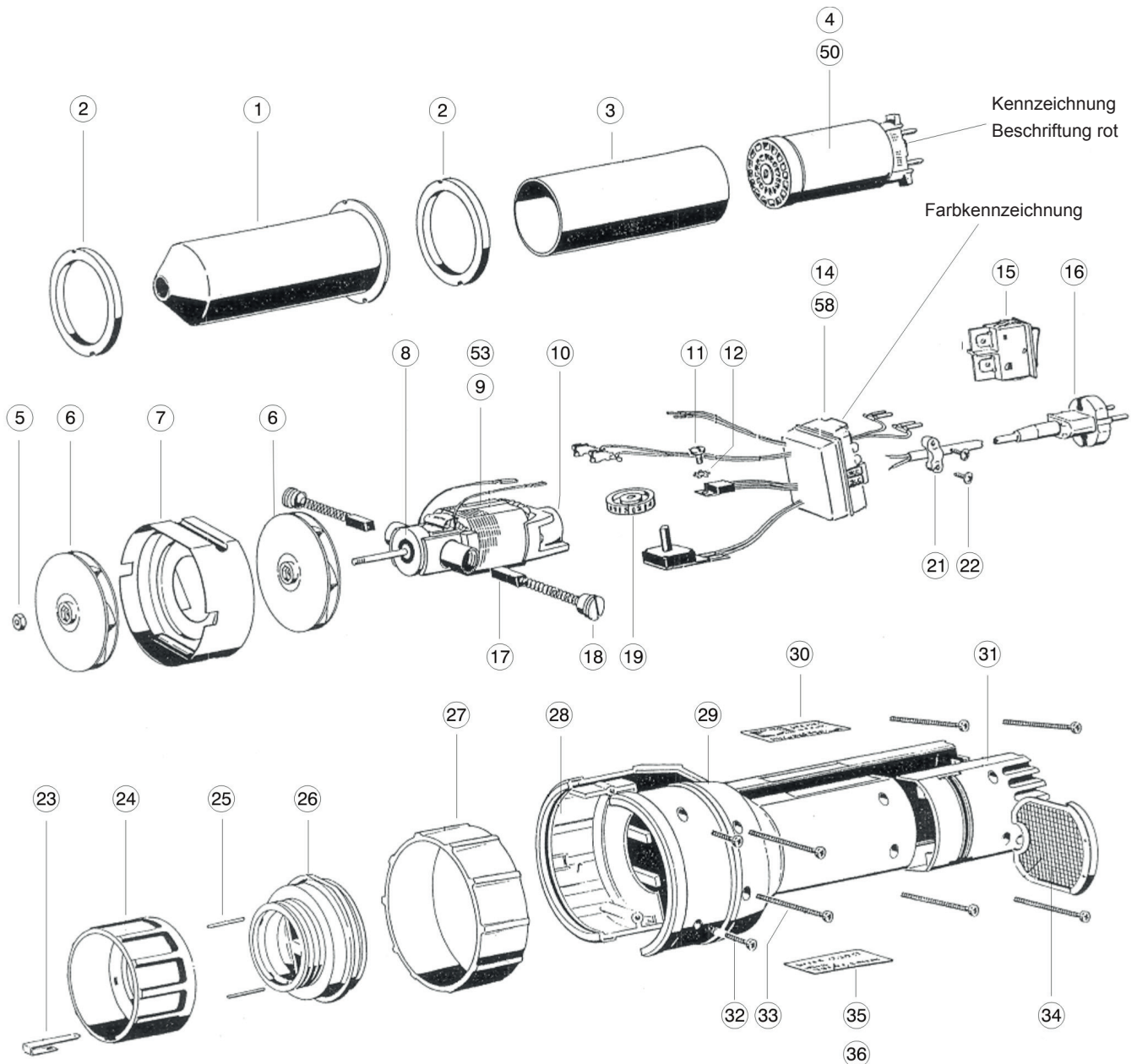


Ersatzteilliste Jumbotherm

K25.30 / K25.16



Änderungen vorbehalten 01/2018

Bildnummer	Artikelnummer	Bezeichnung	Spezifikation
1	284 0076-120	Aussenhülse	
2	285 0014-031	Isolierscheibe	
3	285 0014-032	Isolierrohr	
4	284 0181-212	Heizkörper K25.30	230 V / 3 000 W (rot)
5	050 1901-006	Sechskantmutter	M4
6	285 0042-014	Lüfterrad komplett	
7	285 0004-136	Lüftergehäuse	
8	040 0201-060	Rillenkugellager	
9	285 0043-027	Einbaumotor EM44-40K	230 V / 40 W / lange Welle
10	040 0201-056	Rillenkugellager	
11	050 1001-005	Zylinderschraube	M3x5
12	050 3001-005	Zahnscheibe federnd	A3.2
14	284 0054-028	Regelelektronik K25.30	230 V / 3 000 W (grün)
15	285 0037-028	Geräteschalter	
16	285 0065-027	Zuleitung 3 m	H05RR-F2x1.5 mit Stecker
17	285 0182-010	Kleinkohle	6x5x21 mm
18	285 0183-005	Schraube für Kohlebürste	
19	285 0007-018	Drehknopf	
21	285 0068-022	Schelle für Zugentlastung	
22	050 0801-040	Ejot-Schraube	KB40 WN1442 KB 4x12 Stahl
23	285 0090-483	Rastfeder	
24	285 0009-008	Überwurfmutter	
25	050 4003-004	Passkerbstift	2x14
26	285 0004-137	Gehäusekappe	
27	285 0053-041	Auflagering	
28	284 0004-099	Gehäuse links	kpl. mit Gewindeeinsätzen
29	285 0004-139	Gehäuse rechts	
30	285 0006-105	Firmenschild	
31	285 0004-140	Abdeckung	
32	050 0707-010	Linsenschraube	Kreuzschlitz M3x20
33	050 0707-020	Linsenschraube	Kreuzschlitz M3x30
34	284 0221-002	Sieb	
35	285 0006-121	Typenschild K25.30	230 V / 50 Hz / 3 000 W
36	285 0006-133	Typenschild K25.16	120 V / 1 680 W
50	284 0181-213	Heizkörper K25.16	120 V / 1 600 W (rot)
53	285 0043-028	Einbaumotor EM44-40K	120 V / 40 W / lange Welle
58	284 0054-027	Regelelektronik K25.16	120 V / 1 600 W (schwarz)