

CUTTING
WELDING

SINCE 1898



ZINSER Analyst

Anwenderorientierte und praxisnahe Lösung zur Betriebsdatenerfassung

The screenshot displays the ZINSER Analyst software interface, which is used for machine data collection and analysis. The interface is divided into several sections:

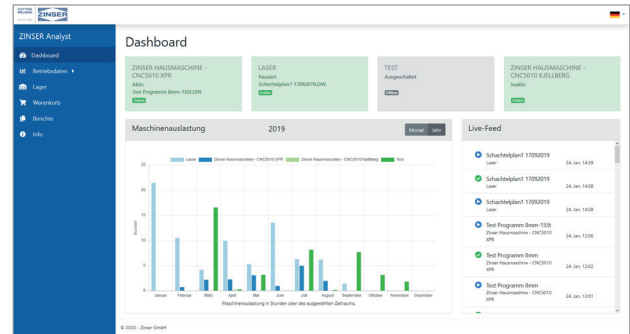
- Dashboard:** Shows the status of various machines. For example, 'ZINSER HAUSMASCHINE - CNC5010 XPR' is active, while 'ZINSER HAUSMASCHINE - CNC5010 KJELLBERG' is inactive.
- Maschinenauslastung (Machine Utilization):** A bar chart for the year 2019 showing utilization in hours for different machines and programs.
- Live-Feed:** A list of active programs, such as 'Schachtelplan1 17092019' and 'Test Programm 8mm-155L'.
- Machine Details (ZINSER 1825-S):** Shows machine number, type, and control system. It includes a table of program execution data with columns for program name, start/end times, status, and efficiency.
- Machine Details (ZINSER 4025):** Shows machine number, type, and control system. It includes a table of wear parts (Verschleißteile) with columns for part number, material, and dimensions.



ZINSER Analyst

ZINSER Analyst ist eine anwenderorientierte und praxisnahe Betriebsdatenerfassungs-Software, mit der sowohl weltweit agierende als auch kleinere Betriebe die Effizienz der eigenen Produktion steigern können, um nachhaltig zu wachsen und wettbewerbsfähig zu bleiben.

ZINSER Analyst erfasst die Betriebsdaten von allen Ihren CNC 5010 Maschinen und führt diese in einer modernen Web-Anwendung zusammen. Die Web-Anwendung zeigt übersichtlich den aktuellen Status und die Aktivitäten der verknüpften Maschinen an.



Das Dashboard: Übersicht aller Maschinenaktivitäten / Maschinenauslastung aktueller Monat / aktuelles Jahr

ZINSER Analyst bietet Ihnen:

- Eine fundierte Basis für die effiziente Ausrichtung Ihrer Arbeits- und Fertigungsprozesse durch die zuverlässige Erfassung und Auswertung Ihrer Betriebsdaten
- Reaktion in Echtzeit, da alle notwendigen Daten automatisch und digital direkt am Entstehungsort zum Entstehungszeitpunkt erfasst werden
- Geringere Maschinenstillstandszeiten durch eine zentrale Überwachung sämtlicher Verschleißteile
- Die Möglichkeit für ein fundiertes Auftragscontrolling und Produktionsprogrammplanung auf der Basis von tatsächlichen IST-Produktionswerten

ZINSER Analyst - Features

- Das Dashboard zeigt den aktuellen Stand der Maschinen sowie die Auslastung für den aktuellen Monat / das aktuelle Jahr
- Graphische Darstellung der Auslastungswerte der vergangenen Monate / Jahre
- Analyse aller geschnittenen Programme pro Maschine
- Analyse aller Fehlermeldungen
- Verschleißteilübersicht mit aktuellen Verschleißinfos
- Verschiedene Diagramm-Möglichkeiten:
 - Technologie: Anzahl Stunden pro Technologie
 - Material: prozentuale Anteile
 - Maschinengebrauch: aktiv vs. Stillstand in Prozent
 - Maschine: tägliche Aktivitäten
- Definition eigener Stillstandsgründe
- Mehrsprachig: Deutsch, Englisch, Französisch, weitere Sprachen auf Anfrage

This view shows a detailed overview of cut programs for a specific machine (ZINSER 1825-S). The table lists program details such as start and end dates, status, and material usage.

Programmname	Schnittplan	Start	End	Status	Fehlercode	Erreichte	Prozent	Ablauf	Effizienz
Schnittplan-5 (0000018206)		16.08.2019 14:20:05	16.08.2019 14:20:09	Abgeschlossen		000104	000000	000104	
Schnittplan-1 (0000018206)		12.08.2019 13:39:58	12.08.2019 13:40:08	Abgeschlossen		000102	000000	000107	
Schnittplan-1 (0000018206)		12.08.2019 13:38:45	12.08.2019 13:39:53	Abgeschlossen		000148	000000	000148	
Schnittplan-1 (0000018206)		12.08.2019 13:37:41	12.08.2019 13:37:58	Abgeschlossen		000108	000004	000102	
Schnittplan-1 (0000018206)		12.08.2019 13:32:44	12.08.2019 13:33:12	Abgeschlossen		000103	000000	000103	
Schnittplan-1 (0000018206)		12.08.2019 13:32:05	12.08.2019 13:32:12	Abgeschlossen		000107	000000	000107	
Schnittplan-1 (0000018206)		12.08.2019 13:29:20	12.08.2019 13:29:24	Abgeschlossen		000106	000000	000106	
Schnittplan-7 (0000018206)		12.08.2019 13:28:01	12.08.2019 13:27:01	Abgeschlossen		000100	000001	000109	
Schnittplan-7 (0000018206)		12.08.2019 13:26:17	12.08.2019 13:26:50	Abgeschlossen		000109	000000	000110	
Schnittplan-7 (0000018206)		12.08.2019 13:24:53	12.08.2019 13:24:54	Abgeschlossen		000101	000000	000101	

Übersicht geschnittene Programme pro Maschine

This view shows a detailed overview of wear parts for a specific machine (ZINSER 4025). The table lists part details such as part number, material, quantity, and usage.

Kopf	Werkstofftyp	Teilnummer	Material	Stanzweite	Einlagert	Anzahl	Lebensdauer	Zyklenanzahl
1	Werkstoff	420104	Wid. Bauf.	130	01.10.2019 13:52:03	000404		000404
1	Werkstoff	420108	Wid. Bauf.	130	01.10.2019 13:52:03	000404		000404
1	Werkstoff	420102	Wid. Bauf.	130	01.10.2019 13:52:03	000404		000404
1	Blatt	420102	Wid. Bauf.	130	01.10.2019 13:52:03	000404		000404
1	Brennspitze	420105	Wid. Bauf.	130	01.10.2019 13:52:03	000404		000404
1	Schneidplatte	420105	Wid. Bauf.	130	01.10.2019 13:52:03	000404		000404
1	Schneidplatte	420100	Wid. Bauf.	130	01.10.2019 13:52:03	000404		000404

Verschleißteilübersicht

Kontaktieren Sie uns für weitere Informationen, wie z.B. eine Online-Vorführung:

CUTTING
WELDING
SINCE 1898



ZINSER GmbH
Daimlerstr. 4 · 73095 Albershausen · Deutschland
Tel. +49 7161 5050-0 · Fax +49 7161 5050-100
info@zinsler.de · zinsler.de